

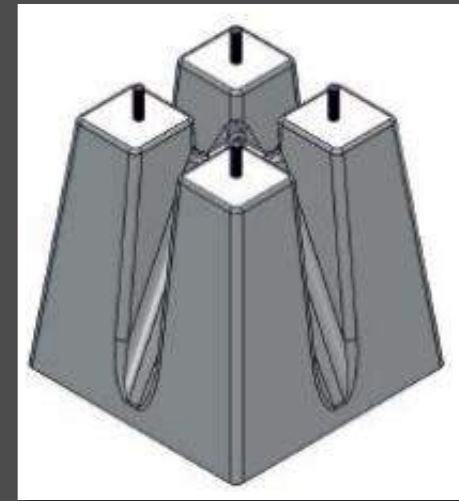
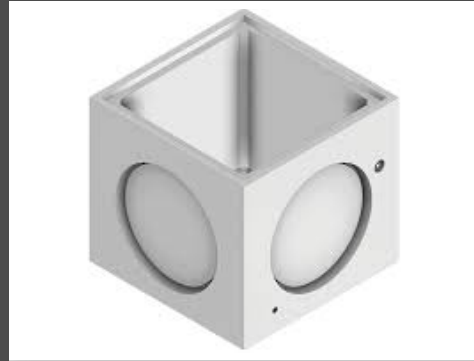


CATALOGUE 2019

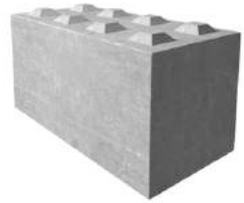
PREFABRICATION BETON

LE DOLMEN depuis 1995

REGARDS/ REHAUSSES



MASSIFS DE CANDELABRES



CUBIBLOC



DALLE BETON



PLACBETON



SEPARATEUR DE VOIE



TETE DE BUSES



CANIVEAU BETON

NOS DIFERENTS PRODUITS

CUBIBLOC

Les Cubibloc sont des blocs individuels en béton, de dimensions variées, qui peuvent être utilisés dans de nombreux domaines d'applications, tel que :

- Mur de soutènement
- Jardins et aménagements paysagers
- Entrepôts de stockage
- Aménagement hydrauliques
- Plots anti stationnement et anti voiture bélière
- Mur pare-feu
- Mur anti-bruit
- Protection de berges
- Mur de clôtures
- Mobilier urbain
- Plots pour containers aménagés ou villa préfabriquée
- Réalisations artistiques
- Plots pour panneaux publicitaires
- Poids pour lestage en tous genres
- Interventions en urgence contre les glissements de terrains, éboulements, inondations...
- Etc ...

Ces blocs (31 modèles possibles) ont un design spécifique leur permettant de s'empiler parfaitement. La structure en crampons en fait un système constructif fiable et rapide à mettre en oeuvre. Le béton utilisé provient de centrale agréée NF avec un dosage de 350 kg/m³ (C25/30 XS2) Ce dosage peut-être modifié suivant la demande du client. Utilisés dans de nombreux domaines d'applications, ce système peut être une solution définitive ou temporaire à vos ouvrages. En effet les blocs sont munis de « suspente » (type Artéon) permettant leurs manutentions. A terme, l'ouvrage peut être peint tous comme un mur en béton.

Ce type de solution ne nécessite pas, dans la plus part des cas, de fondations. Concernant une utilisation en mur de soutènement, une étude de stabilité peut-être nécessaire suivant les dimensions de l'ouvrage. Le temps de pose très court reste le principale avantage, avec la possibilité d'effectuer les remblais de suite.






CUBIBLOC

GAMME DE BASE
Il est possible de fabriquer 31 modèles de blocs avec ces dimensions, n'hésitez pas à nous contacter !!!

Dimensions en cm			Poids	Dimensions en cm			Poids
Lg	Larg	Ht		Lg	Larg	Ht	
160	80	80	2 400 kg	160	40	80	1 200 kg
80	80	80	1 200 kg	80	40	80	600 kg
160	80	40	1 200 kg	160	80	40	1 200 kg
80	80	40	600 kg	80	80	40	600 kg
160	40	40	600 kg	160	40	40	600 kg
120	40	40	450 kg	120	40	40	450 kg
80	40	40	300 kg	80	40	40	300 kg
40	40	40	150 kg	40	40	40	150 kg
160	80	80	2 200 kg	160	80	80	600 kg
SEPARATEUR DE VOIE 200X80			1 500 kg	DALE 200X200X16			1 600 kg


 10 rue Descartes, Ducas, NOUMEA - BP 7113, 98801 NOUMEA CEDEX
 ☎ 26.11.19 - 📠 26.96.64 - ✉ delavren@la.goon.nc



- 31 modèles disponibles
- Un béton au normes NF
- Un système de levage normalisé





REGARDS ET REHAUSSES BETON



Notre gamme de regards et rehausses en béton s'adresse tous particulièrement aux travaux de vrd pour villa, immeuble collectifs, etc...

Ces regards sont parfaitement étanches, ils disposent de plusieurs empreintes qui peuvent être percées suivant le diamètre de tuyau souhaité.

Les bétons utilisés sont normalisés NF

**Plusieurs dimensions sont disponibles :
40, 50, 60, 80, 100 et 125**

REGARDS REHAUSSES COUVERCLES



LE DOLMEN

PREFABRICATION

REGARD /REHAUSSE/COUVERCLE

Code	Libelle	Poids
RG40	Regard 40x40x40	71 kg
RG50	Regard 50x50x40	124 kg
RG60	Regard 60x60x40	195 kg
RG80	Regard 80x80x50	524 kg
RG100	Regard 100x100x50	631 kg
RG125	Regard 125x125x50	881 kg

Code	Libelle	Poids
RH40	Rehausse 40x40x40	53 kg
RH50	Rehausse 50x50x40	100 kg
RH60	Rehausse 60x60x40	148 kg
RH80	Rehausse 80x80x50	428 kg
RH100	Rehausse 100x100x50	505 kg
RH125	Rehausse 125x125x50	704 kg

Code	Libelle	Poids
CV40	Couvercle 40x40	18 kg
CV50	Couvercle 50x50	28 kg
CV60	Couvercle 60x60	47 kg

MASSIFS DE CANDELABRES

Nous proposons une gamme permettant de répondre à la plupart des attentes du marché. Ces massifs peuvent ainsi servir pour des mâts allant de 3 mètres de haut à 14 mètres de haut. Ils peuvent être utilisés dans d'autres domaines comme pour les panneaux de signalisation par exemple.

Ces massifs ont un design spécifique permettant le passage des gaines TPC lors de leur mise en place, un gain de temps et une facilité de mise en œuvre à ne pas négliger. Le béton utilisé provient de centrale agréée NF avec un dosage de 350 kg/m³ (C25/30 XS2) Ce dosage peut être modifié suivant la demande du client. Les massifs sont munis d'un ancrage (type Artéon) permettant leurs manutentions.

Les tiges de scellement sont à fournir par le client, mais nous disposons cependant d'un stock « tampon » de massifs pour les demandes en urgences. Les tiges utilisées sont normalisées, leurs entraxes scrupuleusement respectés.



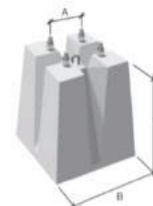
MASSIFS DE CANDELABRES



MASSIFS DE CANDELABRES

Massifs préfabriqués

Code	Hauteur (H)	Largeur en base	Largeur en tête	Mât de :	Poids	Diamètre tiges	Entraxes tiges
MC1	57 cm	60x60 cm	36x36 cm	4 à 5 m	250 kg	16 mm	200 x 200
MC2	57 cm	60x60 cm	36x36 cm	4 à 5 m	250 kg	18 mm	200 x 200
MC3	68 cm	70x70 cm	46x46 cm	6 à 8 m	400 kg	18 mm	200 x 200
MC4	68 cm	70x70 cm	46x46 cm	6 à 8 m	400 kg	18 mm	300 x 300
MC5	80 cm	85x85 cm	61x61 cm	7 à 11 m	800 kg	18 mm	300 x 300
MC6	110 cm	92x92 cm	61x61 cm	9 à 14 m	1300 kg	18 mm	300 x 300

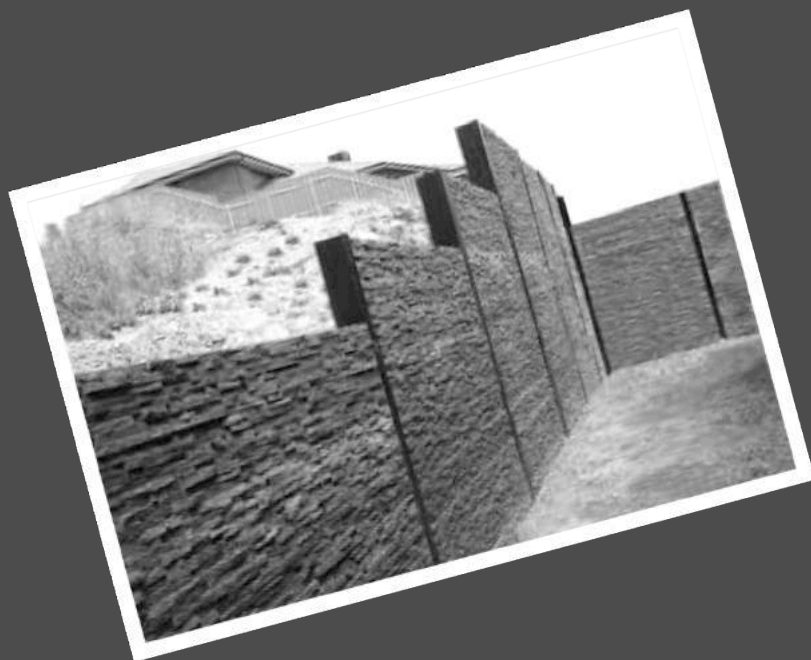


Particularités :

- Tiges filetées parallèles et propres (possibilité d'augmenter le diamètre pour certains modèles de massifs)
- Respect des entraxes
- Quatre passages pour gaines d'alimentations TPC sur site
- Ancre de levage type Artéon au centre

Les hauteurs de mâts sont données à titre indicatif. Le type de massif est choisi par le client, sous sa responsabilité.

PLACBETON



La PLACBETON peut-être utilisée en mur de soutènement ou mur de palissade. Son aspect esthétique en fera un excellent matériaux pour la mise en valeur de votre bien. De part sa conception la PLACBETON a une excellente résistance. La mise en oeuvre reste simple et peut être effectué par vos soins. Seuls quelques contraintes techniques doivent être respectées scrupuleusement.

Mur de soutènement :

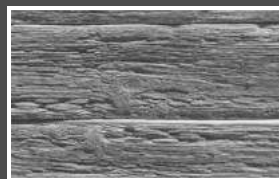
Les PLACBETON seront insérées dans des profilés métalliques (type IPE ou HEA) eux mêmes scellés dans le sol. Un géotextile sur la face arrière et un drain convenablement dimensionné compléteront l'ensemble. Ne restera plus que la mise en peinture aux couleurs de votre choix.

Hauteur maximum de 1,20 m.

Mur de séparation type palissade :

Même principe de mise en oeuvre que pour le soutènement sans bidim et drain.

PLACBETON



Dimensions :

PLACBETON : 2,00 x 0,20 m

Béton C30/35 XS1, Ferrailé au centre, aspect brut béton avec finitions suivant nuancier.

Peut-être découpée à la meule avec disque diamanté.

Poids : environ 80 Kg

QUATRE NUANCES POSSIBLES

- _ PIERRES
- _ BOIS
- _ BRIQUES
- _ NATUREL

Notre gamme de produits est vendue "béton brut". Libre au client de peindre à la couleur souhaitée.



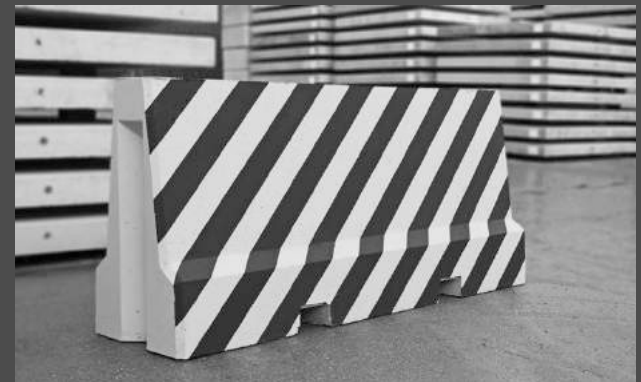
SEPARATEURS DE VOIES



LONGUEUR : 200 cm
HAUTEUR : 90 cm
POIDS : 1500 kg

Les glissières béton (normalement identifiées sous la dénomination de SMV = Séparateurs Mobiles de Voies) servent au balisage et à la séparation des routes ainsi qu'à la protection ou à la sécurisation de tous les chantiers.

Nous pouvons vous les proposer avec une finition peinte en Noir/Jaune ou autre.



DALLES BETON



Ces dalles préfabriquées en béton armé peuvent être utilisés dans de nombreux domaines, mais le plus couramment sur les sites nécessitant le passage de réseaux ultérieurement. En effet ces dernières peuvent être déposées et reposées à souhait.



LONGUEUR / LARGEUR : 200x200 cm
HAUTEUR : 16 cm
POIDS : 1600 kg



TÊTE DE BUSES



Tête de buses à angles ouverts pour différents diamètres de canalisation.

DISPONIBLE EN :

- Modèle TB 315/400



CANIVEAUX BETON



Caniveaux en béton

DISPONIBLE EN :

- Modèle 160x40x25 cm (int. 18x18 cm)
- Modèle 200x70x70 cm (int. 35x46 cm)



EN PREPARATION

Nous serons bientôt en mesure de vous proposer d'autres produits béton comme :

- Les murets techniques
- Les rehausses traditionnels pour vrd TP
- Etc...

Vous pouvez nous contacter pour obtenir nos tarifs et conseils à :

LE DOLMEN SARL

10 Rue Descartes Ducos Nouméa
BP 7113 98801 Nouméa Cedex

TEL : +687 26 11 19

Mail : dolmen@lagoon.nc